

## **CARTA DEI SERVIZI**

### **RSA APERTA**

Aggiornamento del 01/01/2024

## L'ORGANIZZAZIONE

Nato da un'esperienza territoriale di volontariato nel 1969, il Melo si costituisce in Cooperativa di solidarietà sociale nel 1980 con il nome di Centro di Cooperazione Sociale, divenendo successivamente Onlus con D.L. del 4/12/97.

Il Melo (la cui denominazione è ora **IL MELO ONLUS - Società Cooperativa Sociale**) opera da oltre trentacinque anni nell'ambito dei servizi sociosanitari e culturali destinati alle persone anziane attraverso attività di ricerca, progettazione e sperimentazione di modelli socioassistenziali innovativi che negli anni hanno conseguito apprezzamento e riconoscimenti in ambito nazionale ed europeo.

### POLIFUNZIONALITÀ E SERVIZI

Il **Centro polifunzionale** di Gallarate attualmente offre in un'unica sede un'articolata gamma di servizi nel settore residenziale protetto, sanitario-riabilitativo, socio-animativo e culturale.

La **struttura residenziale** è dotata di 144 posti letto articolati secondo le diverse esigenze logistiche dei Residenti, con una gradazione che va dall'alloggio protetto, il **mini-alloggio** autonomo per anziani autosufficienti al **bilocale della RSA**, fino agli spazi a **protezione speciale dei nuclei Alzheimer**, integrati ed arricchiti da aree verdi ed un grande giardino d'inverno, laboratori ed atelier occupazionali, sale bar, video e teatro, ambulatori e palestre, oltre agli spazi dedicati ai due frequentatissimi Centri Diurni Integrati dedicati all'accoglienza diurna. Di nuova attivazione Il Melo **Campus**, co-housing per anziani autosufficienti inserito nella sperimentazione delle Residenzialità *leggere*; e ulteriore apertura al territorio con il servizio di **RSA Aperta**.

L'**area sanitaria** offre servizi medici ed infermieristici di base, un poliambulatorio specialistico ed un settore riabilitativo fisiokinesiterapico, aperti quotidianamente all'utenza territoriale.

Il Melo è accreditato con l'ATS INSUBRIA per **le Cure Domiciliari (C-DOM)**.

Il settore dell'animazione sociale è gestito dall'**agenzia animativa** interna che progetta e realizza proposte animative durante l'intera giornata con attività differenziate nei diversi nuclei, comprendenti anche il CDI, il CAMPUS e la RSA APERTA. Nelle attività sono compresi momenti ludico-ricreativi, di intrattenimento, laboratori di manualità e stimolazione sensoriale, pet activity, attività intergenerazionali, laboratori musicali, laboratori culturali, uscite sul territorio e vacanze estive, eventi straordinari festivi.

Il **Centro Culturale** (Università del Melo) con i suoi 300 iscritti frequentanti quotidianamente i circa 30 corsi e laboratori allestiti nelle sale-conferenze, aule didattiche, teatro, sale concerti, atelier e palestre rappresenta un trentennio un riferimento stabile per l'utenza anziana territoriale e progressivamente sempre più anche per gli adulti e i giovani coinvolti nelle quattro aree di offerta: didattica, attivazione fisica, galleria-atelier di arti visive, music-hall.

**IL SERVIZIO DI RSA APERTA DE "IL MELO"**

Il servizio di RSA Aperta nasce nel 2013 sulla scorta della delibera regionale 856 e successiva DGR 7769/2018, è un settore specifico dell'operatività della Cooperativa.

Il servizio effettuato da personale qualificato è effettuato in convenzione con ATS Insubria e punta alla crescita dei livelli qualitativi dell'assistenza alla persona con fragilità, in un'ottica di miglioramento continuo.

Il servizio di RSA Aperta è articolato in diversi gradi di assistenza determinati dal bisogno rilevato a domicilio dall'Equipe di valutazione interna del Melo e in accordo a quanto stabilito dalla DGR sopracitata.

Il servizio è erogato gratuitamente in quanto i costi sono a carico di Regione Lombardia per il tramite di ATS Insubria.

**I LIVELLI DI ASSISTENZA ACCREDITATI**

I livelli di assistenza accreditabili sono i seguenti:

- STIMOLAZIONE COGNITIVA;
- CONSULENZA ALLA FAMIGLIA PER LA GESTIONE DI DISTURBI DEL COMPORTAMENTO;
- SUPPORTO PSICOLOGICO AL CARE GIVER;
- INTERVENTI DI STIMOLAZIONE/MANTENIMENTO DELLE CAPACITA' MOTORIE;
- IGIENE PERSONALE COMPLETA;
- INTERVENTI DI SOSTEGNO IN CASI DI DISTURBI DEL COMPORTAMENTO;
- CONSULENZA E ADDESTRAMENTO ALLA FAMIGLIA/CARE GIVER PER LA PROTESIZZAZIONE DEGLI AMBIENTI ABITATIVI;
- INTERVENTI DI RIABILITAZIONE MOTORIA;
- NURSING;
- INTERVENTI DI MANTENIMENTO DELLE CAPACITA' RESIDUE E PREVENZIONE DANNI TERZIARI;
- INTERVENTI PER IL MANTENIMENTO DELLE ABILITA' RESIDUE;
- CONSULENZA ALLA FAMIGLIA/CARE GIVER PER LA GESTIONE DI PROBLEMATICHE RELATIVE ALL'IGIENE PERSONALE;
- INTERVENTI AL DOMICILIO OCCASIONALI IN SOSTITUZIONE DEL CARE/GIVER.

**TIPOLOGIA DELLE PRESTAZIONI**

Le prestazioni accreditate per il servizio convenzionato sono descritte in tabella:

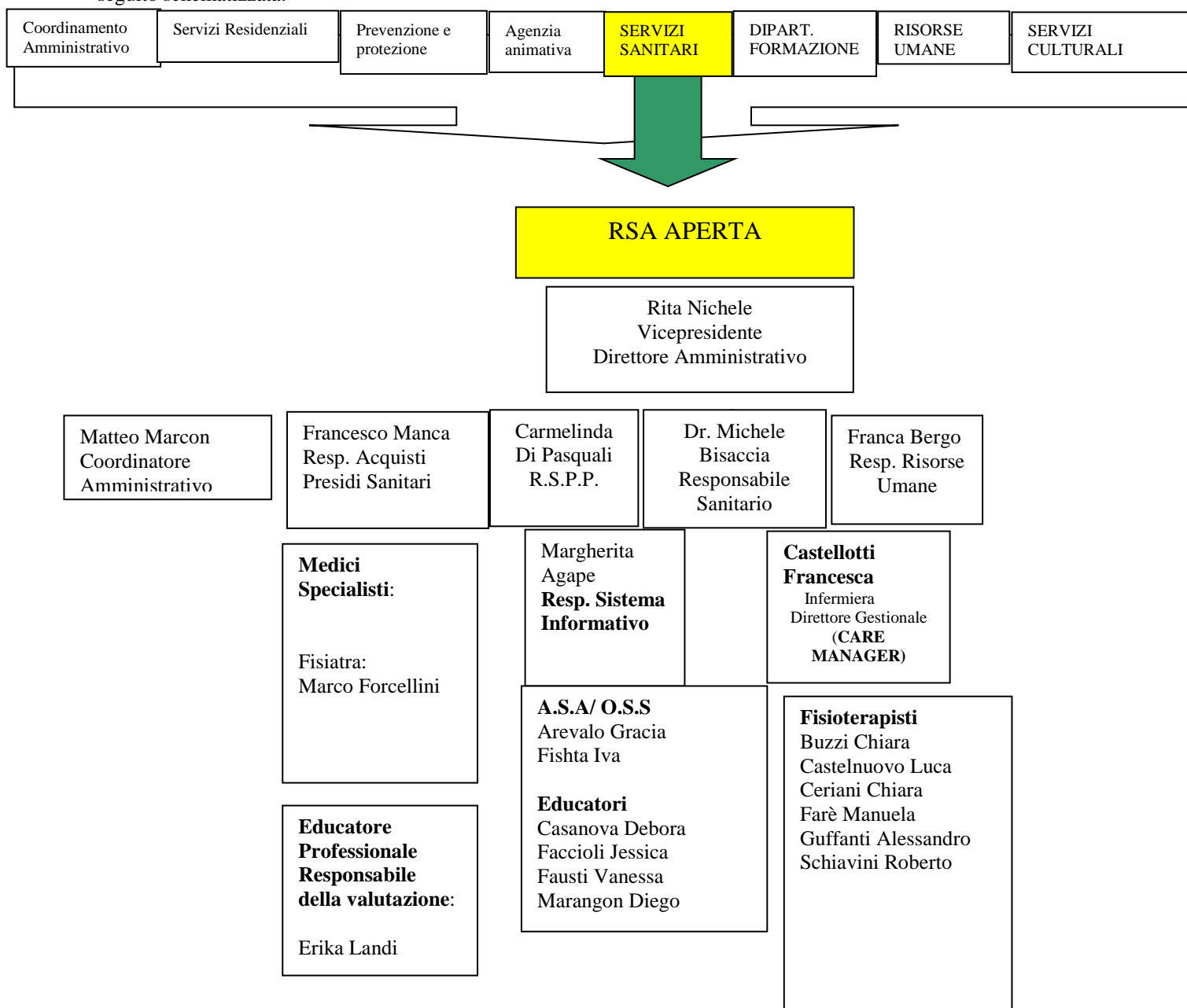
PRESTAZIONE	PROFILO PROFESSIONALE	SEDE EROGAZIONE	DEMENZA A LIEVE	DEMENZA MODERATA	DEMENZA A GRAVE	DEMENZA MOLTO GRAVE O TERMINALE	ANZIANI NON AUTOSUFFICIENTI
STIMOLAZIONE COGNITIVA	PSICOLOGO	DOMICILIO	MAX 40 IN	MAX 40 IN	INTERVEN	INTERVENTO NON EROG	INTERVENTO NON EROGABILE
STIMOLAZIONE COGNITIVA	EDUCATO	DOMICILIO	MAX 40 IN	MAX 40 IN	INTERVEN	INTERVENTO NON EROG	INTERVENTO NON EROGABILE
STIMOLAZIONE COGNITIVA	TERAPISTA	DOMICILIO	MAX 40 IN	MAX 40 IN	INTERVEN	INTERVENTO NON EROG	INTERVENTO NON EROGABILE
CONSULENZA ALLA FAMIGLIA PER L	PSICOLOGO	DOMICILIO	MAX 5 INT	MAX 5 INT	MAX 5 INT	MAX 5 INTERVENTI ANN	INTERVENTO NON EROGABILE
CONSULENZA ALLA FAMIGLIA PER L	EDUCATO	DOMICILIO	MAX 5 INT	MAX 5 INT	MAX 5 INT	MAX 5 INTERVENTI ANN	INTERVENTO NON EROGABILE
CONSULENZA ALLA FAMIGLIA PER L	TERAPISTA	DOMICILIO	MAX 5 INT	MAX 5 INT	MAX 5 INT	MAX 5 INTERVENTI ANN	INTERVENTO NON EROGABILE
SUPPORTO PSICOLOGICO AL CARE	PSICOLOGO	DOMICILIO	MAX 12 IN	MAX 12 IN	MAX 12 IN	MAX 12 INTERVENTI ANI	INTERVENTO NON EROGABILE
SUPPORTO PSICOLOGICO AL CARE	PSICOLOGO	DOMICILIO	MAX 12 IN	MAX 12 IN	MAX 12 IN	MAX 12 INTERVENTI ANI	INTERVENTO NON EROGABILE
INTERVENTI DI STIMOLAZIONE/MA	OSS	DOMICILIO	NESSUN L	NESSUN L	NESSUN L	NESSUN LIMITE	INTERVENTO NON EROGABILE
INTERVENTI DI STIMOLAZIONE/MA	FISIOTERA	DOMICILIO	NESSUN L	NESSUN L	NESSUN L	NESSUN LIMITE	INTERVENTO NON EROGABILE
INTERVENTI DI STIMOLAZIONE/MA	LAUREATO	DOMICILIO	NESSUN L	NESSUN L	NESSUN L	NESSUN LIMITE	INTERVENTO NON EROGABILE
IGIENE PERSONALE COMPLETA	ASA	DOMICILIO	MAX 2 INT	MAX 2 INT	MAX 2 INT	MAX 2 INTERVENTI ALLA	INTERVENTO NON EROGABILE
IGIENE PERSONALE COMPLETA	OTA	DOMICILIO	MAX 2 INT	MAX 2 INT	MAX 2 INT	MAX 2 INTERVENTI ALLA	INTERVENTO NON EROGABILE
IGIENE PERSONALE COMPLETA	OSS	DOMICILIO	MAX 2 INT	MAX 2 INT	MAX 2 INT	MAX 2 INTERVENTI ALLA	INTERVENTO NON EROGABILE
INTERVENTI DI SOSTEGNO IN CASO	PSICOLOGO	DOMICILIO	NESSUN L	NESSUN L	NESSUN L	NESSUN LIMITE	INTERVENTO NON EROGABILE
INTERVENTI DI SOSTEGNO IN CASO	EDUCATO	DOMICILIO	NESSUN L	NESSUN L	NESSUN L	NESSUN LIMITE	INTERVENTO NON EROGABILE
INTERVENTI DI SOSTEGNO IN CASO	TERAPISTA	DOMICILIO	NESSUN L	NESSUN L	NESSUN L	NESSUN LIMITE	INTERVENTO NON EROGABILE
CONSULENZA E ADDESTRAMENTO /	INFERMIE	DOMICILIO	MAX 3 INT	MAX 3 INT	MAX 3 INT	INTERVENTO NON EROG	MAX 3 INTERVENTI PER PIC
CONSULENZA E ADDESTRAMENTO /	FISIOTERA	DOMICILIO	MAX 3 INT	MAX 3 INT	MAX 3 INT	INTERVENTO NON EROG	MAX 3 INTERVENTI PER PIC
CONSULENZA E ADDESTRAMENTO /	ASSISTEN	DOMICILIO	MAX 3 INT	MAX 3 INT	MAX 3 INT	INTERVENTO NON EROG	MAX 3 INTERVENTI PER PIC
CONSULENZA E ADDESTRAMENTO /	TERAPISTA	DOMICILIO	MAX 3 INT	MAX 3 INT	MAX 3 INT	INTERVENTO NON EROG	MAX 3 INTERVENTI PER PIC
INTERVENTI DI RIABILITAZIONE MO	FISIOTERA	DOMICILIO	INTERVEN	NESSUN L	NESSUN L	INTERVENTO NON EROG	INTERVENTO NON EROGABILE
NURSING	INFERMIE	DOMICILIO	INTERVEN	MAX 5 INT	MAX 5 INT	MAX 5 INTERVENTI PER F	INTERVENTO NON EROGABILE
NURSING	OSS	DOMICILIO	INTERVEN	MAX 5 INT	MAX 5 INT	MAX 5 INTERVENTI PER F	INTERVENTO NON EROGABILE
INTERVENTI PER PROBLEMATICHE L	INFERMIE	DOMICILIO	INTERVEN	MAX 3 INT	MAX 3 INT	MAX 3 INTERVENTI PER F	INTERVENTO NON EROGABILE
INTERVENTI PER PROBLEMATICHE L	LOGOPED	DOMICILIO	INTERVEN	MAX 3 INT	MAX 3 INT	MAX 3 INTERVENTI PER F	INTERVENTO NON EROGABILE
INTERVENTI PER PROBLEMATICHE L	NUTRIZIO	DOMICILIO	INTERVEN	MAX 3 INT	MAX 3 INT	MAX 3 INTERVENTI PER F	INTERVENTO NON EROGABILE
INTERVENTI PER PROBLEMATICHE L	DIETISTA	DOMICILIO	INTERVEN	MAX 3 INT	MAX 3 INT	MAX 3 INTERVENTI PER F	INTERVENTO NON EROGABILE
INTERVENTI PER PROBLEMATICHE L	LAUREATO	DOMICILIO	INTERVEN	MAX 3 INT	MAX 3 INT	MAX 3 INTERVENTI PER F	INTERVENTO NON EROGABILE
INTERVENTI DI MANTENIMENTO DE	FISIOTERA	DOMICILIO	INTERVEN	INTERVEN	INTERVEN	NESSUN LIMITE	INTERVENTO NON EROGABILE
INTERVENTI PER IL MANTENIMENTI	PSICOLOGO	DOMICILIO	INTERVEN	INTERVEN	INTERVEN	INTERVENTO NON EROG	NESSUN LIMITE
INTERVENTI PER IL MANTENIMENTI	EDUCATO	DOMICILIO	INTERVEN	INTERVEN	INTERVEN	INTERVENTO NON EROG	NESSUN LIMITE
INTERVENTI PER IL MANTENIMENTI	FISIOTERA	DOMICILIO	INTERVEN	INTERVEN	INTERVEN	INTERVENTO NON EROG	NESSUN LIMITE
INTERVENTI PER IL MANTENIMENTI	LAUREATI	DOMICILIO	INTERVEN	INTERVEN	INTERVEN	INTERVENTO NON EROG	NESSUN LIMITE
INTERVENTI PER IL MANTENIMENTI	PSICOMO	DOMICILIO	INTERVEN	INTERVEN	INTERVEN	INTERVENTO NON EROG	NESSUN LIMITE
CONSULENZA ALLA FAMIGLIA/CARI	ASA	DOMICILIO	INTERVEN	INTERVEN	INTERVEN	INTERVENTO NON EROG	MAX 6 INTERVENTI ANNUI
CONSULENZA ALLA FAMIGLIA/CARI	OTA	DOMICILIO	INTERVEN	INTERVEN	INTERVEN	INTERVENTO NON EROG	MAX 6 INTERVENTI ANNUI
CONSULENZA ALLA FAMIGLIA/CARI	OSS	DOMICILIO	INTERVEN	INTERVEN	INTERVEN	INTERVENTO NON EROG	MAX 6 INTERVENTI ANNUI
INTERVENTI AL DOMICILIO OCCASIA	ASA	DOMICILIO	INTERVEN	INTERVEN	INTERVEN	INTERVENTO NON EROG	MAX 60 ORE ANNUE
INTERVENTI AL DOMICILIO OCCASIA	OTA	DOMICILIO	INTERVEN	INTERVEN	INTERVEN	INTERVENTO NON EROG	MAX 60 ORE ANNUE
INTERVENTI AL DOMICILIO OCCASIA	OSS	DOMICILIO	INTERVEN	INTERVEN	INTERVEN	INTERVENTO NON EROG	MAX 60 ORE ANNUE
CONSULENZA ALLA FAMIGLIA/CARI	INFERMIE	DOMICILIO	INTERVEN	INTERVEN	INTERVEN	INTERVENTO NON EROG	MAX 3 INTERVENTI PER PIC
CONSULENZA ALLA FAMIGLIA/CARI	LOGOPED	DOMICILIO	INTERVEN	INTERVEN	INTERVEN	INTERVENTO NON EROG	MAX 3 INTERVENTI PER PIC
CONSULENZA ALLA FAMIGLIA/CARI	NUTRIZIO	DOMICILIO	INTERVEN	INTERVEN	INTERVEN	INTERVENTO NON EROG	MAX 3 INTERVENTI PER PIC
CONSULENZA ALLA FAMIGLIA/CARI	DIETISTA	DOMICILIO	INTERVEN	INTERVEN	INTERVEN	INTERVENTO NON EROG	MAX 3 INTERVENTI PER PIC
CONSULENZA ALLA FAMIGLIA/CARI	LAUREATI	DOMICILIO	INTERVEN	INTERVEN	INTERVEN	INTERVENTO NON EROG	MAX 3 INTERVENTI PER PIC

## TERRITORI DI ATTIVITA' de "IL MELO"

Il Melo opera in convenzione per la RSA Aperta sul territorio di ATS Insubria.

## STRUTTURA ORGANIZZATIVA

L'assistenza domiciliare è un settore di attività che fa parte di una complessa organizzazione aziendale che viene di seguito schematizzata:



## LA SEDE

La sede del servizio di RSA Aperta è presso il MELO di Gallarate in via Magenta n. 3.

Gli uffici sono aperti al pubblico dal lunedì al venerdì con orario continuato dalle 9:00 alle 16.00.

Il servizio è attivo dalle ore 8:00 alle ore 15:00 per tutto l'arco della settimana.

La reperibilità telefonica è attiva dalle ore 9:00 alle ore 18:00 al n. 0331/771880 (in altri orari è attiva la segreteria telefonica).

Si può contattare il Melo anche:

- Via fax al n. 0331 775112
- Via e-mail: [adi@melo.it](mailto:adi@melo.it).

Sito web: [www.melo.it](http://www.melo.it)

### DESTINATARI

La Misura si rivolge a persone con demenza e anziani non autosufficienti con età superiore a 75 anni con invalidità **al 100%**.

### ATTIVAZIONE DEL SERVIZIO

Il cittadino interessato deve presentare direttamente la richiesta alla RSA prescelta compilando l'apposito modulo di domanda.

Una volta ricevuta la richiesta il Melo verifica i requisiti di accesso e di percorso in base alla DGR 7769/2018.

Se sussistono i requisiti di accesso, viene fissato un appuntamento per la valutazione multidimensionale a domicilio per l'anamnesi clinica, la rilevazione delle condizioni sociali e ambientali, la rilevazione di eventuali bisogni sanitari e sociosanitari e la somministrazione di scale validate.

L'Equipe è composta da:

- Medico Responsabile;
- Educatore Professionale Responsabile.

Una volta effettuata la valutazione vengono stesi il PI e il PAI e in base alle necessità viene programmato l'accesso dei professionisti coinvolti nella cura concordato con i Familiari.

#### **SODDISFAZIONE DEL CLIENTE**

Al fine di monitorare il livello di soddisfazione relativamente ai servizi prestati dai vari Operatori vengono distribuiti dei questionari da compilare, anche in forma anonima, a cura del Paziente o del suo familiare. Il risultato dei questionari viene analizzato ed utilizzato per il miglioramento continuo del servizio.

#### **RIDUZIONE DEL TURNOVER**

Al fine di ridurre il tasso di turnover del personale dedicato e garantire così al paziente una continuità nella cura, Il Melo adotta strategie quali l'assunzione con contratti stabili degli Operatori principali quali Infermieri, Fisioterapisti, Asa e offre flessibilità nell'orario di lavoro tale da conciliare le esigenze tra lavoro e famiglia delle proprie lavoratrici madri.

#### **CODICE ETICO e MODELLO ORGANIZZATIVO**

Il Melo Onlus ha adottato in data 26/11/2010 il Codice Etico che sancisce i principi a cui la Cooperativa e tutti gli Operatori si devono attenere nello svolgimento del proprio lavoro. Il Codice Etico aggiornato è consultabile sul sito: [www.melo.it](http://www.melo.it) e disponibile presso l'ufficio URP.

Il Melo Onlus ha adottato un sistema di controllo per la prevenzione dei reati in azienda attraverso un Modello Organizzativo ai sensi del D.Lgs 231/01.

#### **PRIVACY**

I dati acquisiti nel corso del servizio RSA APERTA sono trattati in modo informatico e cartaceo ai sensi della normativa 196/2003. Il responsabile del trattamento è IL MELO ONLUS, contattabile all'indirizzo mail [info@melo.it](mailto:info@melo.it).

#### **CONSENSO INFORMATO**

Per poter accedere ai trattamenti infermieristici, riabilitativi, sociosanitari e specialistici previsti nel PAI, il Paziente o in sua vece l'Amministratore di Sostegno o il Tutore, devono rilasciare al Melo Onlus il consenso per ricevere le cure, in assenza del quali Il Melo non potrà procedere ad erogare le prestazioni.